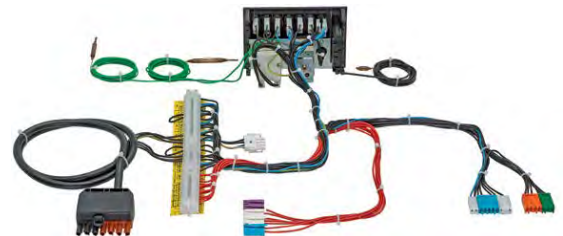




# ASKOMA

- ALLES AUS EINER HAND
- IN SCHWEIZER MARKENQUALITÄT
- IN DER SCHWEIZ GEFERTIGT

## UNSERE PRODUKTE UND DIENSTLEISTUNGEN



CE

**ASKOMA** *we care  
about energy*

### ASKOMA AG

- Nach Ihren Wünschen entwickeln, fertigen und labeln wir Produkte
- Innovation, Flexibilität, Liefertreue und hohe Qualität sind unsere Stärken
- Wir sehen uns als Ihr Partner



### Einschraub- und Flansch-Heizkörper ASKOHEAT

Für den Einsatz in Trink- und Heizungswasser fertigen wir für Sie individuell aus dem richtigen Material unsere Standard-Heizeinsätze

### Spezial-Heizkörper

Für den Fonius-Ohmpilot bauen wir Heizeinsätze von 1-18kW für stufenlose Speicherung des überschüssigen PV- Stroms.

Auf Wunsch fertigen wir für Sie auch Heizeinsätze für diverse Medien wie z. B. Glykol, salzige Medien, Öl, Luft oder kalkiges Wasser.

### Flansch-Heizkörper keramik ASKOHEAT-FK

Durch niedrige Oberflächenbelastung ergeben sich lange Laufzeiten ohne hohen Kalkanfall. Der Keramik-Heizeinsatz kann im eingebauten Zustand und ohne Speicherentleerung ausgewechselt werden.

### Anschlussfertige Wandkonsole ASKOWALL

Die Hydraulikeinheit in die Einschraub-Heizkörper bis 9kW eingebaut werden können.

Hierbei wird eine hohe Vorlauftemperatur generiert. Diese kann zwischen 50°C bis 75°C gewählt werden. Erst dann wird das heisse Heizungswasser an den Pufferspeicher übergeben.

Vorteil: immer hohe Temperaturen im Speicher und das komplette Puffervolumen steht als Speicher für PV-Überschussstrom zur Verfügung.

### Gehäuse-Thermostate ASKOSTAT und ASKOTRONIC

Wir bieten Ihnen eine grosse Auswahl an Gehäuse-Thermostaten an. Als 2- oder 3-Punkt-Regler, Temperatur-kompensiert, elektromechanisch, elektronisch oder auch Stab-Thermostate. Für die Anwendungsbereiche Heizung, Schwimmbad, Kamin, Luftkanal, Rohrmontage oder Tauchfühlermontage.

### Klein-Schaltschrankbau ASKOBOX

Individuell auf Ihre Anforderung entwickeln, konstruieren und fertigen wir Klein-Schaltschränke in einer Stückzahl ab 10 Stück bis zur Grossserie. Abnahmemengen wie Sie es wünschen.

Technische Änderungen vorbehalten

## Kesselschaltfelder

Für bekannte Heizungshersteller fertigen wir Kesselschaltfelder und Wärmepumpen-Steuerungen. Gerne erörtern wir mit Ihnen die Möglichkeiten, Sie bei Ihren Projekten zu unterstützen bzw. zu entlasten. Wir sind gerne als leistungsstarker Partner an Ihrer Seite um den Markt erfolgreich zu bedienen.

## Kabelkonfektion

Um Sie in Ihren Abläufen zu unterstützen, fertigen wir Kabel oder Litzen mit gewünschten Steckern, Querschnitten und Farben nach Ihren Wünschen und Stückzahlen.

## Kabelbaum konfektionieren

Um Ihre Produktion zu beschleunigen können wir Ihnen nach Ihren Vorgaben, Wünschen und Anforderungen Kabelbäume fertigen, die Sie nach Ihrem Bedarf und einer Jahresvereinbarung termingerecht abrufen können.

## Luftvorwärmer / Luffehitzer

Zur Luftvorerwärmung können wir in Ihre Luftkanäle oder Schutzverkleidungen individuelle Heizungs-lösungen bauen. Einsatzbeispiele sind: kontrollierte Wohnungslüftung, Bahnindustrie und öffentliche Bereiche, welche ein angenehmes Klima benötigen.

## Labor zur Speicherprüfung

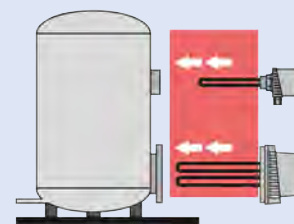
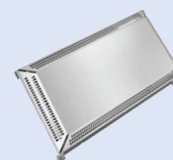
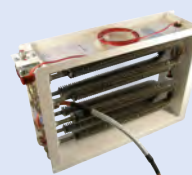
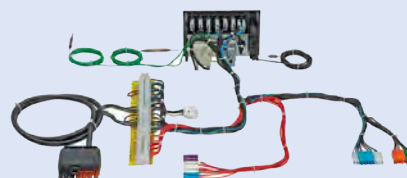
Wir sind zertifizierte Prüf-stelle und Aussteller der Zertifikate für die Norm EN 60335-2-21.

Sie können Ihr Speicher- bzw. Boilersortiment nach der Norm EN 60335-2-21 bei uns prüfen lassen.

Somit haben Sie die Sicherheit, dass Sie die Normen und Auflagen erfüllen, die es braucht, wenn ein Boiler mit einem elektrischen Heizeinsatz betrieben wird. Nehmen Sie mit uns Kontakt auf. Wir beraten Sie gerne!

## Kunststoff-Gehäusebau und Spritzgiessen

In unserem Werk in Malaysia fertigen wir Kunststoffteile für unsere Heizeinsätze und Thermostate. Zusätzlich spritzen wir auch Kunststoffgehäuse nach Ihren Vorgaben und Anforderungen.



Technische Änderungen vorbehalten



## WARUM ASKOMA?

### Vorbildfunktion

Im Jahr 2019 haben wir unser komplettes Verwaltungs- und Produktionsgebäude energetisch saniert. Wir produzieren unseren Strom für Heizung, Warmwasser und Produktion zu 100% selbst. Darüber hinaus entspricht der erzeugte Überschuss dem Jahresstrombedarf unserer 30 Mitarbeiter und Ihren Familien. Wir können mit gutem Gewissen sagen: «Wir sind CO<sub>2</sub> neutral». In der Nacht und wenn unsere PV-Anlage zu wenig Strom produziert, beziehen wir 100% CO<sub>2</sub> neutralen Strom vom Energieversorger.

### Mensch

Das ASKOMA-Team in der Schweiz besteht aus rund 30 Mitarbeitern (in Malaysia rund 20 Mitarbeiter). Viele unserer Mitarbeiter sind seit Jahren in unserem Unternehmen tätig. Der Mensch, seine Gesundheit und das Wohlbefinden hat bei uns einen hohen Stellenwert. Wir sehen uns als starke Gemeinschaft um unsere Kunden tatkräftig und termingerecht mit hoher Qualität beliefern zu können.

### Produktion und Material

Wir legen ein sehr grosses Augenmerk auf helle, moderne Arbeitsplätze in der Produktion und Verwaltung. Eine immer stetige Optimierung und Ausrichtung unserer Produktionsabläufe auf die individuellen Anforderungen der von uns neu entwickelten Produkte, wie der unserer Kunden, halten uns kreativ und immer am Puls der Zeit. Unsere guten und langjährigen Beziehungen zu unseren Zulieferern erlauben uns einen schnellen Zugriff auf die benötigten Teile. So können wir eine schnelle Umsetzung Ihrer Anforderungen garantieren.

### Umwelt

Unsere Haltung ist, die Produkte möglichst schadstoffarm zu produzieren. Unser Ziel ist immer, ein Produkt zu entwickeln, das einen Mehrwert generiert, den höchsten Qualitätsstandard hat und möglicherweise die vorhandene Umweltenergie nutzt. Unsere neue Produkteserie **ASKOFAMILY+** ist die Lösung für Power to Heat.

### Produktionslose für OEM-Kunden

- Stückzahlabstimmung nach Ihrem Produktionsfluss
- Stückzahlen von 10 - 3000 - Produktionslose nach Jahresplan
- Teilverhaltung können auf Wunsch vereinbart werden

### 100% Qualitätskontrolle

100 % ist unser Antrieb. Jedes Produkt wird zu 100% elektrisch geprüft. Zusätzlich wird jeder Heizeinsatz im Wasserbad bei bis zu 20 bar zeitlich unter Druck gesetzt. Erst nach 100% fehlerfreier Einzelstückprüfung werden die Produkte verpackt und gehen zu unseren Kunden.

### Alles aus einer Hand - swiss made

- Wir entwickeln vom ersten Moment mit Ihnen das Produkt das Sie sich wünschen
- Wir fertigen nach Ihren Vorgaben und nach den ISO9001 / ISO14001 Richtlinien

Technische Änderungen vorbehalten

